

## BREWMASTER & SUPERSIRE

La ronde d'épreuve d'avril 2016 retrouve 250HO1009 Brewmaster et 7HO11351 Supersire menant les listes encore une fois. Les deux taureaux ont fait leurs débuts en avril 2015, avec Brewmaster #1 en IPV et Supersire #1 en TPI. À chaque ronde d'épreuve depuis leurs débuts ces taureaux sont demeurés #1. Sur les deux côtés de la frontière, ces deux taureaux établissent un standard qui est dur à suivre.

Brewmaster a demeuré le taureau #1 en gras aussi (+136) lors de chaque épreuve. Alors, que la cote de lait (+2217) de Supersire demeure impressionnante! Les éleveurs font la remarque qu'ils aiment leurs filles.

RLC 04/16



+3147 IPV  
+136 GRAS

Suntor BREWMASTER Eliza (BP-83), Suntor Holsteins, QC



+2697 TPI

Oconnors SUPERSIRE Basilica (TB-85), Vogue Cattle Co, ON

## 7HO11477 McCutchen #1 Pieds & membres au Canada



Hanalee McCUTCHEN Cherry Coke (TB-88-2ANS), H&N Hazeleger, ON

## Fonctionnalité & style

Nous retrouvons 7HO11477 McCutchen menant la liste en tant que meilleur taureau de la race pour les pieds & membres (+19).

Aussi, 4 des 5 meilleurs taureaux pour les pis et pieds & membres combinés sont: ex-aquo #1 : McCutchen (+12SM & +19P&M) & 7HO10506 GW Atwood (+15SM & +16P&M), suivi de près par 7HO9264 Dempsey (+13SM & +15P&M) & 7HO10920 Gold Chip (+14SM & +14P&M) ex-aquo #4.

En conformation, GW Atwood (+3.64) & 7HO11596 Defiant (+3.64) sont ex-aquo #1 aux É-U. Gardant des côtes élevées en conformation, Dempsey (+17), Gold Chip (+16) et 7HO10999 Bradnick (+16) sont 3 parmi les 6 meilleurs en conformation au Canada.

RLC 04/16 USA 04/16

## Les éleveurs recherchant un taureau d'une famille exceptionnelle; Ne cherchez pas plus loin que Gillette CARMELLO (EX-91-CAN) – c'est lui!

250HO1039 Gillette CARMELLO est issu d'une famille de vaches exceptionnelles incluant sa mère: R-Z Baxter Caramel (TB-89-2ANS-CAN), 2e mère: Ralma Goldwyn Caramel (EX-92-2E-USA), 3e mère: Ralma Christmas Cookie (TB-89-3ANS-USA). Ces vaches exceptionnelles transmettent une production solide et une conformation

hors pair à ce nouveau taureau excitant!

Carmello est aussi un spécialiste robot.

Carmello: +2913 IPV MPG, +1692 Lait, +16 Conf.



Fille de Carmello



Mère de Carmello

G à d: Pleasantview Carmello Faith (BP-83), Pleasantview Holsteins, ON, R-Z Baxter Caramel (TB-89), Ferme L. Campbell & Fils Inc & C. Campbell, QC, Pleasantview Carmello Bonita (TB-85-TB-SM), Pleasantview Holsteins, ON.

**Nouveau Taureau!**

## Nouveau taureau Jersey

7JE 1219 Dutch Hollow Oliver-P (Valentino x Mik-P) est le nouveau taureau éprouvé acère #1 en JPIG™!

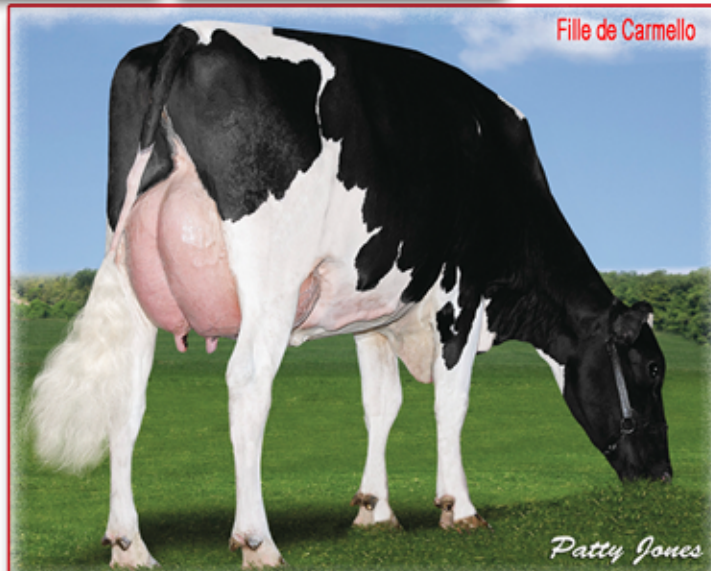
Ce taureau a une conformation exceptionnelle à (+1.5) et un Jersey Udder Index™ (JUJ™) (+23.4). Les filles sont grandes, laitières avec des pis exceptionnels!

Attendez-vous à une production élevée. OLIVER-P se qualifie aussi en tant que taureau FeedPRO.

Covington OLIVER Maid-P (TB-87), Covington Jerseys & Covington, IA



+147 JPIG™



Fille de Carmello

Patty Jones

# Présentant la désignation de taureau WellnessPRO<sup>mc</sup>

Select Sires GenerVations est fier de présenter notre plus récente désignation : **WellnessPRO<sup>mc</sup>**

“Les nouveaux outils élaborés par Zoetis avec CLARIFIDE Plus nous fournissent de l'information plus détaillée sur la santé et le bien-être. Cela permettra à Select Sires de développer plus directement des produits génétiques qui améliorent la condition physique des vaches laitières.”

Chuck Sattler, Vice-président des programmes génétiques, Select Sires Inc.

Toujours passionné par le succès de ses clients, Select Sires collabore avec Zoetis pour offrir deux indices innovateurs pour ses taureaux Holstein.

Ces indices comprennent:

• **Dairy Wellness Profit Index<sup>MC</sup> (DWP\$<sup>MC</sup>):**

Un indice de sélection multicaractères qui inclut la production, la fertilité, la conformation, la longévité et les caractères de bien-être, dont les résultats de tests du gène acère.

• **Wellness Trait Index<sup>MC</sup> (WT\$<sup>MC</sup>):**

Cet indice de sélection est axé exclusivement sur les caractères de bien-être (mammite, boiterie, métrite, rétention du placenta, déplacement de la caillette, acétonémie et gène acère) et estime les différences prévues dans la rentabilité à vie reliée à ces caractères.

**WELLNESSPRO<sup>mc</sup>**

Select Sires soumettra tous ces taureaux au testage utilisant CLARIFIED<sup>®</sup> Plus par Zoetis et fournira des indices DWP\$ et WT\$. Les meilleurs taureaux WT\$ chez Select Sires seront désignés comme WellnessPRO<sup>MC</sup> pour identifier les taureaux qui ont la plus grande chance d'avoir une incidence positive sur le bien-être en réduisant le risque génétique de maladies communes chez les vaches laitières. (CLARIFIED<sup>®</sup> Plus donne des prédictions génétiques basées sur l'information recueillie de millions de fiches de santé à l'intérieur de troupeaux commerciaux des É.-U.)

Tournez-vous vers Select Sires GenerVations pour les taureaux WellnessPRO<sup>mc</sup>; vous fournissant de l'information génomique des traits de bien-être pour une stratégie d'élevage plus compréhensive, un troupeau plus en santé, sans problèmes et un impact positif sur la rentabilité.

Pour plus d'informations détaillées sur les taureaux WellnessPRO<sup>mc</sup> avec une liste complète des taureaux WellnessPRO<sup>mc</sup> de Select Sires GenerVations et leurs valeurs en indices DWP\$ et WT\$, et pour plus d'information sur le testage génomique CLARIFIED<sup>®</sup> Plus par Zoetis Inc.:

Allez au: [www.selectsiresgenerations.com](http://www.selectsiresgenerations.com) et regardez notre catalogue Holstein canadien d'avril 2016

<sup>MC</sup> WellnessPRO est une marque de commerce de Select Sires Inc.; toutes les autres marques de commerce sont la propriété de Zoetis Inc./ ces affiliés et/ou licenciés.



Jacobs Gold Liann (TB-87-TB-88-SM-2ANS)  
Ferme Jacobs Inc., Cap Sante, QC.



All Nure Epic C Mairy Second-ET (TB-85)  
Az Agr. Go-Farm



Lesperron Kingboy Santana  
Ferme Parkhurst Inc., St. Patrice de Beauvillage, QC.



**VOTRE SUCCÈS** *Notre Passion*

Select Sires GenerVations Inc  
Phone 613-258-3800  
Fax 613-258-7257  
[www.selectsiresgenerations.com](http://www.selectsiresgenerations.com)

